

کاربرد:

این محصول به طور موقت در نامیه زیر جلد یا زیر عضله کار گذاشته می شود تا با افزایش بافت طبیعی در مجاورت یا زیر نامیه آسیب دیده امکان ترمیم آن را فراهم آورد. تیشو اکسپندر، نه تنها پوست را تمت کشش قرار می دهد، بلکه با تمریک پوست باعث رشد سلولهای جدید پوستی می شود.

موارد مصرف:

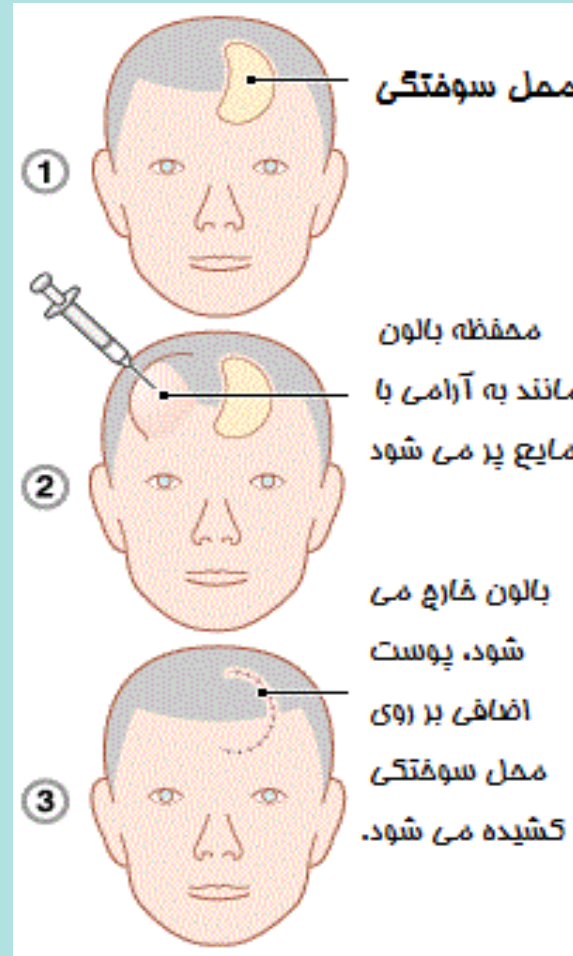
- ترمیم پس از انجام برداشتن پستان (ماستکتومی)
- درمان اسکار و آسیبهای پوستی مجمله
- ترمیم تاتو
- کاهش نقص نامیه فلپ و غیره

موارد عدم مصرف:

- عفونت فعال یا اخیر.
- بیماریهای سیستمیک که منجر به تاخیر در التیام زخم ها می شوند.
- بافت پوشاننده ناکافی و نامتناسب

• سرطان متاستاتیک پستان.

• از آنها نباید در نزدیکی پلک استفاده شود.



مزایای عمل جراحی:

• مزایای این عمل جراحی این است که

برای پوشاندن قسمت محیوب پوست، از همان بافت و رنگ و فولیکول مو استفاده می شود.

خطرات و مضرات:

با توجه به اینکه پوستی که تازه شکل گرفته با عروق فونی و اعصاب همراه است، احتمال عفونت بعد از عمل جراحی افزایش می یابد. یک خطر دیگر احتمال نشت مایع درون بالن، به داخل بدن است. این مملول جذب بدن می شود، اما بالن باید دوباره پر شود. همچنین این عمل جراحی برای بازکردن پوستهای ضمیمه موفقیت آمیز نیست.

نتیجه عمل جراحی:

در بیشتر موارد نسبتاً موفق بوده است. نتایج این جراحی بیشتر به پیمیدگی و گستردگی عمل جراحی بستگی دارد. امروزه از این جراحی پلاستیک برای از بین بردن زخم و علائم پوستی هنگام تولد استفاده می شود.

تیشو اکسپندر دارای یک کیسه قابل اتساع سیلیکونی و یک موضع تزریق فوادمسدود شونده، دولوله رابط و یک رابط قابل تنظیم است و به صورت ۱۰۰٪ از سیلیکون مخصص تجهیزات پزشکی می شود. این محصول استریل شده می باشد و در صورت رعایت شرایط مناسب تا پنج سال قابل نگهداری است.

تیشو اکسپندر (Tissue Expander)



تلفن های بیمارستان:

• ۵۲۸۸۸۲۸۲

تلفن های گویای بیمارستان (نوبت دهی):

• ۶۷۳۹۵۰۶۰

پیامک بیمارستان

• ۳۰۰۰۲۴۰

وب سایت:

razihos.tums.ac.ir

ایمیل:

razihospital@sina.tums.ac.ir

مراقبت های بعد از عمل:

- ۱- دستورالعمل پزشک را ممتا انجام دهید.
- ۲- استفاده مداوم از داروهای مناسب به بهبودی و سلامتی پوست کمک می کند.
- ۳- بیمار باید به طور مداوم و طولانی مدت تحت نظر جراح باشد.

تهیه کننده: کارگروه آموزش سلامت

بیمارستان رازی